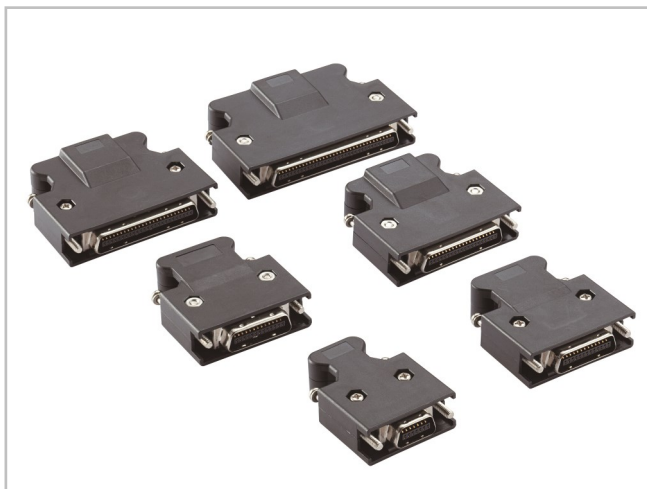


1.27mm SCSI Connectors

1.27mm Pitch 6320M、6321M、6326M、6327M、6328M、6329M Series



产品特点

- 弹片式端子提供成熟可靠的连接
- 螺钉接合，坚固可靠
- 位数范围014~100位
- 适配多种电缆结构 (24~30 AWG)
- 带屏蔽壳保护

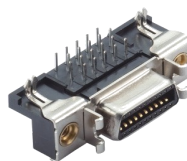
材质说明

公座焊接型:



- 主体: PBT
- 防火等级: UL 94V-0
- 颜色: 黑色
- 接触端子: 铜合金
- 电镀: 金、锡
- 外壳材质: 钢
- 电线尺寸: 24~30 AWG

母座插板型:



- 主体: PBT
- 后盖: PBT
- 防火等级: UL 94V-0
- 颜色: 黑色
- 接触端子: 铜合金
- 电镀: 金、锡
- 外壳材质: 钢

外壳:



- 无屏蔽外壳: PBT
- 防火等级: UL 94V-0
- 颜色: 黑色
- 带屏蔽外壳: 锌合金
- 电镀: 镀镍

产品参数

一般规格:

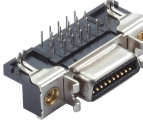




- 额定电流: 1.0 A
- 耐电压: 500V/AC
- 接触电阻: 35 mΩ Max
- 绝缘电阻: 1000 MΩ Min
- 使用温度: -55° C~+105° C

应用领域

工业

- 机器人视觉
- 工业相机
- PLC
- 计算机接口
- 服务器
- 网络控制器

订购信息

连接器类型		公座焊接型	母座插板型	公座外壳 (配6320M)			
图式							
系列号		6320M	6321M	6326M	6327M	6328M	6329M
芯数	14	6320M-014SSXMNA01	6321M-014RDSXMWA01	6326M-014S00P00*	6327M-014S00PA01(W)	6328M-014S00M001(W)	6329M-014S00M001(W)
	20	6320M-020SSXMNA01	6321M-020RDSXMWA01	6326M-020S00P00*	6327M-020S00PA01(W)	6328M-020S00M001(W)	6329M-020S00M001(W)
	26	6320M-026SSXMNA01	6321M-026RDSXMWA01	6326M-026S00P00*	6327M-026S00PA01(W)	6328M-026S00M001(W)	6329M-026S00M001(W)
	36	6320M-036SSXMNA01	6321M-036RDSXMWA01	6326M-036S00P00*	6327M-036S00PA01(W)	6328M-036S00M001(W)	6329M-036S00M001(W)
	40	6320M-040SSXMNA01	6321M-040RDSXMWA01	6326M-040S00P00*	6327M-040S00PA01(W)	6328M-040S00M001(W)	6329M-040S00M001(W)
	50	6320M-050SSXMNA01	6321M-050RDSXMWA01	6326M-050S00P00*	6327M-050S00PA01(W)	6328M-050S00M001(W)	6329M-050S00M001(W)
	68	6320M-068SSXMNA01	6321M-068RDSXMWA01	6326M-068S00P00*	6327M-068S00PA01(W)	6328M-068S00M001(W)	6329M-068S00M001(W)
	80	6320M-080SSXMNA01	-	-	-	6328M-080S00M001(W)	6329M-080S00M001(W)
	100	6320M-100SSXMNA01	-	-	-	6328M-100S00M001(W)	6329M-100S00M001(W)
备注： SX代表为电镀码：S1(3U"Gold/Tin)、S2(5U"Gold/Tin)、S3(10U"Gold/Tin)、S4(15U"Gold/Tin)、S5(30U"Gold/Tin) *代表为颜色码：01=灰色、02=黑色、03=自然色							